

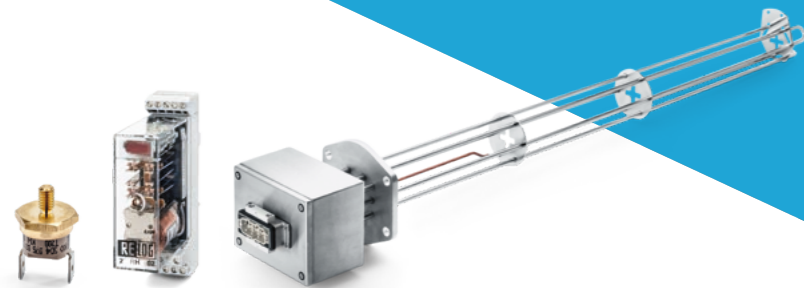
**Relais von eaw.
Das muss drin
sein.**



POWER

Teile von etwas Großem.

Relaistechnik von eaw ist dabei, wenn frischer Wind durchs Land weht und die Energieversorgung neue Wege nimmt. Thermoschalter und -sensoren sorgen dafür, dass Windkraftanlagen bei stürmischer See rotieren. Und Relais für Steuerungs- und Überwachungstechnik gehören dazu, damit Kraftwerke aller Art uns sicher mit Energie versorgen.



Temperaturregler für Flüssigkeiten – mit integriertem Thermoschalter und RELOG Schaltrelais, dem Welterfolg seit mehr als 50 Jahren.

Schaltstellen der Mobilität.

Autos sind fahrende Elektroniksysteme, in denen tausende Komponenten sicher vernetzt funktionieren müssen. Thermische Relais von eaw regeln dabei vieles. Auch in Nutzfahrzeugen, Kranen, S-/U-Bahnen, Hochgeschwindigkeitszügen, Flugzeugen und auf Schiffen: eaw ist an Bord, damit Menschen und Güter nicht auf der Strecke bleiben, sondern sicher ihr Ziel erreichen.



Thermoschalter und -sensoren von eaw sind – mit und ohne Hilfsenergie – in Temperaturbereichen von -30°C bis $+390^{\circ}\text{C}$ einsetzbar.

Komponente des Alltags.

Ohne eaw bleibt die Küche kalt und ist schnell mal der Ofen aus. Schalter und Sensoren kommen zum Einsatz, damit die Wasch- oder Spülmaschine ihr Programm absolviert, warmes Wasser aus dem Hahn und heißer Espresso aus dem Automaten fließt. eaw Relais sind im Alltag allgegenwärtig und hochbewährt. Damit möglichst vieles im Leben so läuft wie es soll.



Klein, aber leistungsfähig – bis 16 A – und für vielfältige, kundenspezifische Anwendungen geeignet: eaw Thermo-schalter und -sensoren.



Für Einsatzgebiete und Anwendungen, die Sie hier nicht vorfinden, entwickeln wir gern eine passende Lösung.



Thermoschalter und -sensoren.

Messen, regeln, schalten.

Ob Mikrowellengeräte oder Waschmaschinen, Gasthermen oder Windkrafträder: Thermoschalter und -sensoren werden überall eingesetzt, wo Temperaturen gemessen, Funktionen geregelt und entsprechend geschaltet werden müssen. Gerätehersteller, Automobilindustrie, Unternehmen für Schienenfahrzeug-, Anlagen- und Maschinenbau und viele andere mehr verlassen sich dabei auf Produkte von eaw Relais-technik. Weil sie seit Jahrzehnten bewährt sind. Weil sie immer neuen Anforderungen gerecht werden. Weil sie zuverlässig zeigen, was sie können: messen, regeln, schalten.



Elementar für Funktion und Langlebigkeit.

Der Überhitzungsschutz der Kaffeemaschine oder die Starteinrichtung des Kühlschrankmotors sind alltägliche Beispiele für die Unverzichtbarkeit zuverlässiger Thermoschalter und -sensoren. Betriebssicherheit an dieser Stelle trägt viel zu einer langen Lebensdauer der Geräte und Anlagen bei, in denen sie verbaut sind. Darin steckt ein Qualitätsversprechen, das hochwertige Produkte oder Marken gewährleisten müssen. Mit eaw ist ein gutes Stück davon integriert.



Unter null bis 400 Grad.

Thermoschalter und -sensoren müssen unter unterschiedlichsten Bedingungen ausfallsicher funktionieren. Kälte, Hitze und Feuchtigkeit bilden ihre natürliche Betriebsumgebung. Logisch, dass eaw Technik auch für Nordseestürme auf der Bohrinsel die nötige Robustheit mitbringt. Das garantieren unsere Erfahrung – und die Tests auf dem Prüfstand unserer Produktion.

Relais für Steuerungs- und Überwachungstechnik.

Immer auf der sicheren Seite.

Betreiber von Industrieanlagen, Kraftwerken oder Energienetzen können sich keinen Produktions- oder Versorgungsausfall leisten. Zuverlässige Schaltrelais tragen an unzähligen Stellen dazu bei, dass es läuft, wie es soll – und Melderelais schlagen Alarm, falls nötig. eaw hat 50 Jahre Erfahrung mit dieser Relais-technik – und bietet ein stets weiterentwickeltes Produktprogramm, das sicherheitskritische Applikationen maximal unterstützt.



Die Klassiker des RELOG-Systems.

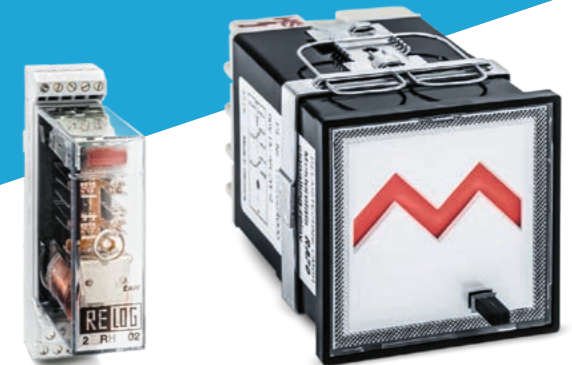
RELOG-Schaltrelais bewähren sich seit Jahrzehnten überall, wo robuste und langlebige Funktionsfähigkeit gefragt ist. In Bahnanlagen, Schienenfahrzeugen, Schiffssteuerungen, Aufzugs- und vielfältigen Maschinensteuerungen, Zement- oder Klärwerken und Industrieanlagen. Mit einer Lebensdauer von mehr als 20 Jahren, der millionenfach erprobten elektromechanischen Funktionsweise und ihrer einzigartigen Fallklappe sind RELOG-Relais unverwüsthche Bestandteile unterschiedlichster Funktionssysteme.

Melden und Quittieren.

Das Relais-Programm für Steuerungs- und Überwachungstechnik umfasst auch

- Melderelais zum Anzeigen von Betriebszuständen oder Störungen
- Alarmmeldesysteme für mehrere Signale an einem kompakten Gerät und
- Quittierschalter zur Anzeige und Überwachung von Schalterstellungen.

Und wenn Ihnen in der Aufzählung etwas fehlt: Fragen Sie uns. Wir adaptieren, modifizieren oder entwickeln das gerne für Sie.



Melderelais von eaw zeigen zuverlässig an, wenn eine Störung auftritt – nicht nur bei Energieversorgern und Netzbetreibern.



Auch die Produkte von eaw kommen bei uns auf den Prüfstand. Für höchste Zuverlässigkeit.

Funktionsprüfstand für thermische Relais.

Belastbar und leistungsfähig.

Der Funktionsprüfstand LFTR1 bietet eine anwendungsnahe Testumgebung für thermische Relais zur

- Wareneingangsprüfung
- Funktionsüberprüfung sowie für
- Lebensdauertests.

eaw Relaistechnik stellt damit die Qualität der eigenen Produktion sicher und Interessenten eine Testplattform als Komplettaufbau zur Verfügung.

LFTR1 – die Highlights.

- Erfassung von normrelevanten elektrischen Betriebs- und Lebensdauerwerten
- Prüfbedingungen nach DIN EN 60730-1
- Applikationsnahe Testumgebung
- Vollautomatischer, autarker Betrieb
- Optional zentrale, computerunterstützte Animation
- Wahlweise bis 230V AC oder 220V DC
- Last bis 16 A
- Prüfbereich -20 °C bis 180 °C

Niederspannungsschaltgeräte.

Belastbar und leistungsfähig.

Das ausgereifte Programm von eaw Relaistechnik umfasst ein breites Spektrum an Niederspannungsschaltgeräten wie Leistungsluftschütze, Hilfschütze, thermische Überstromrelais, Kondensatorschütze, Vakuumschütze.

Alle Geräte zeichnen die ausgeprägte Betriebssicherheit und lange Lebensdauer aus. Damit das Trennen, Schützen, Schalten in jeder Motoren-umgebung zuverlässig funktioniert.

Stark für schweres Gerät.

Die Vielseitigkeit des eaw Programms ermöglicht den Einsatz für verschiedenste Funktionen und Motorentypen. Typische Anwendungsbereiche sind die Grundstoffindustrie, Metallurgie, Schwermaschinen- und Schiffsbau, Chemische Industrie, Bohrplattformen und Petrolindustrie, Bergbau und Bahnbetrieb. Egal welche Anforderungen sich stellen: eaw hat die passende Schütze dafür.



Das Vakuumschaltsystem unserer Leistungsschütze sichert nicht zuletzt eine lange Lebensdauer bei Systemen mit hoher Schaltfrequenz.



Wir setzen Standards. Und neue Impulse.



Messende Relais von eaw sorgen in Systemen der Steuerungs- und Regeltechnik für eine zuverlässige Überwachung etwa von Netzen und Industrieanlagen.

Im Dialog entwickeln.

Viele Produkte von eaw bilden bewährte Standards, die mit großer Kontinuität weiter verbessert werden. Gleichzeitig entwickeln wir aus kundenspezifischen Anforderungen immer wieder neue Lösungen. Dabei haben wir die Erfahrung gemacht, dass ein konstruktiver Dialog zu den besten Ergebnissen führt. Auf diesem Weg entstehen Produkte für die Großserienfertigung ebenso wie exklusive Kleinstauflagen. Nicht die Quantität, sondern die Qualität der Problemlösung ist am Ende entscheidend.

Schnell und flexibel schalten.

Als ausgewiesene Spezialisten für Relais-technik wissen wir das Potenzial für neue Anwendungen sehr gut einzuschätzen und entsprechende Lösungen schnell umzusetzen. Unser Einfallsreichtum ist oft erprobt und erwiesen. Sie können uns gerne in dieser Hinsicht vor neue Herausforderungen stellen.

Vertrauensvoll in der Zusammenarbeit.

Viele unserer Kunden sind eaw Relais-technik langjährig verbunden. Sie vertrauen auf nachhaltige Problemlösungen und die richtige Mischung aus tiefgreifender Erfahrung und wachem Pioniergeist. Sympathie ist übrigens auch meist im Spiel. Also: Was können wir Gutes für Sie tun?

Made in Berlin. Weltweit im Einsatz.



Von Entwicklung über Produktion bis Vertrieb.

Wir geben keinen Teil der Wertschöpfungskette aus der Hand. Weil wir nur so die lückenlose Qualität unserer Produkte und Leistungen sicherstellen können. So ist eaw Relaistechnik auch wirklich made by eaw – und damit wie gemacht für anspruchsvolle Schaltertechnologie.

Relaistechnik seit 1926.

Die „Elektro-Apparate-Werke Berlin“ wurden ursprünglich durch AEG begründet, um schon damals Relais herzustellen. Diese Tradition setzt sich bis heute fort, wenn auch eaw zwischenzeitlich als DDR-Kombinat mit 8.000 Beschäftigten viele andere Bereiche der Elektrotechnik abgedeckt hat. Seit 1993 sind die Jahrzehnte alten Wurzeln in der eaw Relaistechnik GmbH gebündelt. Das gewachsene Know-how ist heute zusätzlich mit führender Technologie für Thermosensoren verbunden. Beim einzigen Hersteller, der sowohl thermische als auch elektromechanische und elektronische Relais im Portfolio hat.

Qualität auch für China.

Andere importieren aus Fernost – wir exportieren in die Gegenrichtung. Auch auf dem europäischen Markt, in Amerika und Afrika pflegen wir langjährige Lieferbeziehungen. Exzellente Relaistechnik aus Berlin ist international gefragt. 90 Jahre Erfahrung sind eben nicht überall zu haben.



Das Berliner Spreeufer war von Anfang an Standort der „Elektro-Apparate-Werke Berlin“. Vom Stammsitz nahe der Eisenbrücke und dem „Molecule Man“ ist es nicht weit bis zur heutigen eaw Relaistechnik GmbH auf der anderen Spreeseite.

Unsere Kunden sagen:

„eaw Relaistechnik ist in der Zusammenarbeit schnell und flexibel – ein langjähriger und verlässlicher Partner.“

„Der Zug muss fahren, die Heizungs- und Klimatechnik muss laufen. eaw Schütze sichern das ab und passen immer.“

„Wir fertigen international und schätzen die länderübergreifende Zusammenarbeit. Und diverse Speziallösungen, die unter uns bleiben.“

„Unser Unternehmen ist eaw seit Jahrzehnten verbunden und verbaut aus Überzeugung fast das gesamte Produktprogramm.“

„Die Energieversorgung muss jederzeit gewährleistet sein. Das RELOG-System ist mit ein Garant, dass wir liefern können.“

„Wir suchen den Heizungskomfort im Fahrzeug ständig zu verbessern. eaw unterstützt uns dabei. Mit vielfältigen Produkten in Top-Qualität.“

„Thermoschalter von eaw funktionieren auch unter extremen Betriebsbedingungen. Darauf müssen und können wir uns verlassen.“

„Unsere Marke verspricht Glaubhaftigkeit. Von unseren Zulieferern versprechen wir uns dasselbe.“

„Melderelais sind für uns sicherheitskritisch, deshalb gilt Null-Fehler-Toleranz. Mit eaw sind wir auf der sicheren Seite.“

„Im Gespräch mit eaw ergeben sich häufig Lösungen, auf die wir allein nicht gekommen wären. Das macht wohl die Erfahrung. Danke dafür!“

Was sagen Sie?



Ihr Anruf: 49(0)30 55762-200
Ihre Mail: info@eaw-relaistechnik.de

Den Klick besser.

eaw entwickelt, produziert und vertreibt bewährte und innovative Relais-technik. Für die Automobilindustrie, Energieversorger, Bahnsysteme, Bergbau, Haushaltsgeräte, Heiz- und Klimatechnik und vieles mehr.

Wir liefern langjährig eingeführte Standards und entwickeln Speziallösungen für und mit unseren Kunden. In hochwertiger Qualität Made in Germany.



eaw Relais-technik GmbH
Dorothea-Erxleben-Straße 4
15711 Königs Wusterhausen
Deutschland

Tel +49 3375 2131-0
Fax +49 3375 2131-200
info@eaw-relaistechnik.de
www.eaw-relaistechnik.de