

Relais von eaw.

Das muss drin sein.

eaw Relaistechnik für Unternehmen

April 2024



POWER

Das steckt hinter eaw.

- **Entwicklung, Produktion und Vertrieb von Relaistechnik**
- **Höchste Qualität und Sicherheit auf Basis jahrzehntelanger Erfahrung**
- **Schnelle und flexible Entwicklung innovativer Relaistechnik nach Kundenanforderungen**
- **Vertrauensvolle Zusammenarbeit im partnerschaftlichen Dialog**

Teile von etwas Großem.



Schaltstellen der Mobilität.



Komponenten des Alltags.



Unsere Produktgruppen im Überblick.

- **Thermoschalter und -sensoren**
- **Relais für Steuerungs- und Überwachungstechnik**
- **Prüfstände**
- **Leistungsschütze**

Thermoschalter und -sensoren.

- Thermoschalter
- Multifunktionsschalter
- PTC-Starteinrichtungen
- Bimetallsprungscheiben



Relais für Steuerungs- und Überwachungstechnik.

- Schaltrelais RELOG
- Zeitrelais
- Elektronische Mess- und Überwachungsrelais
- Melderelais RA70
- Sonderrelais



Prüfstände.

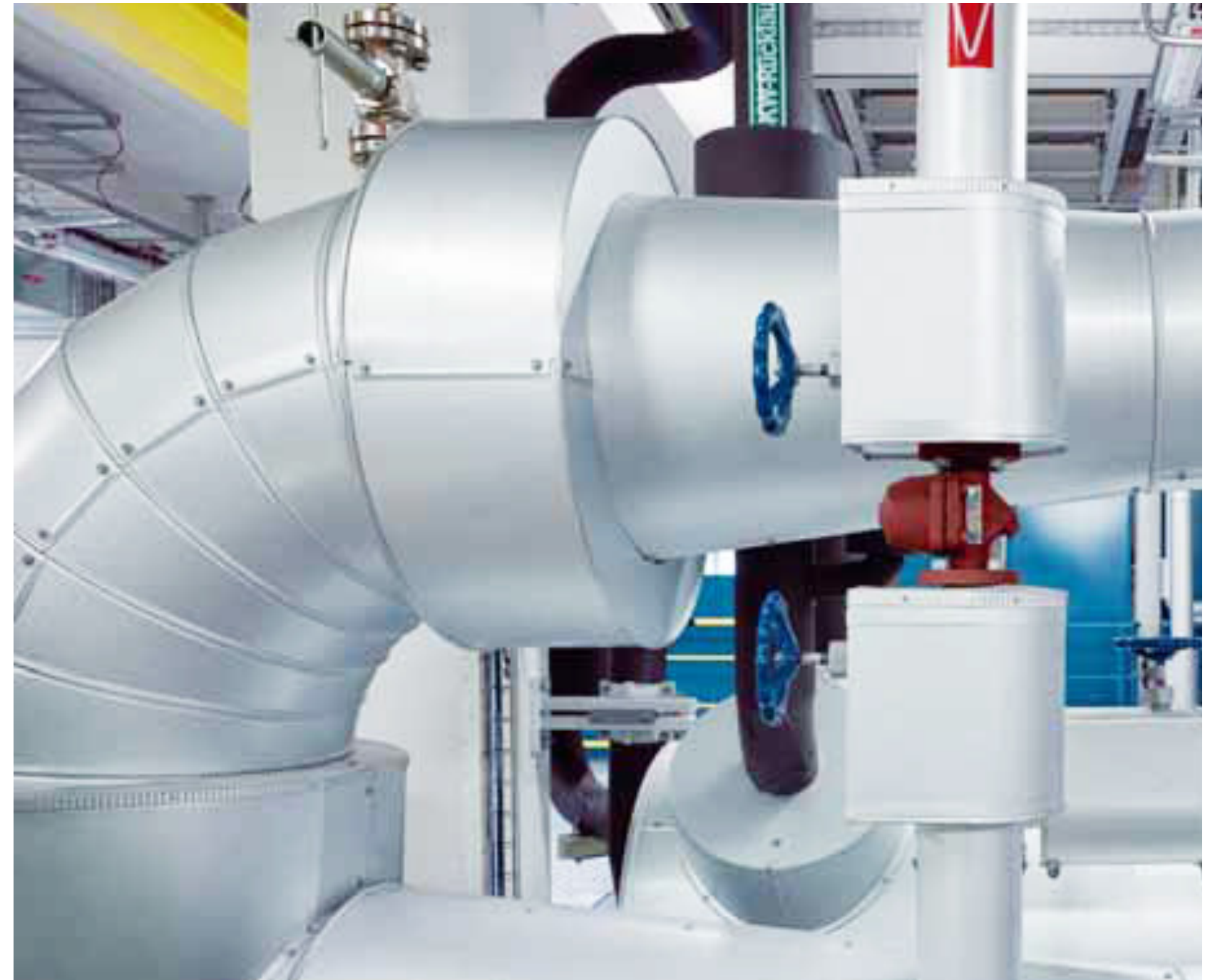
Leistungs- und Funktionsprüfstand für Thermische Relais LFTR1

- Anwendungsnahe Test-umgebung für thermische Relais
- Wareneingangsprüfung
- Funktionsüberprüfung
- Lebensdauertests



Leistungsschütze.

- Leistungsschütze mit Vakuumschaltssystem
- Hilfsschütze
- Kondensatorschütze
- Thermische Überstromrelais
- Niederspannungsschaltgeräte

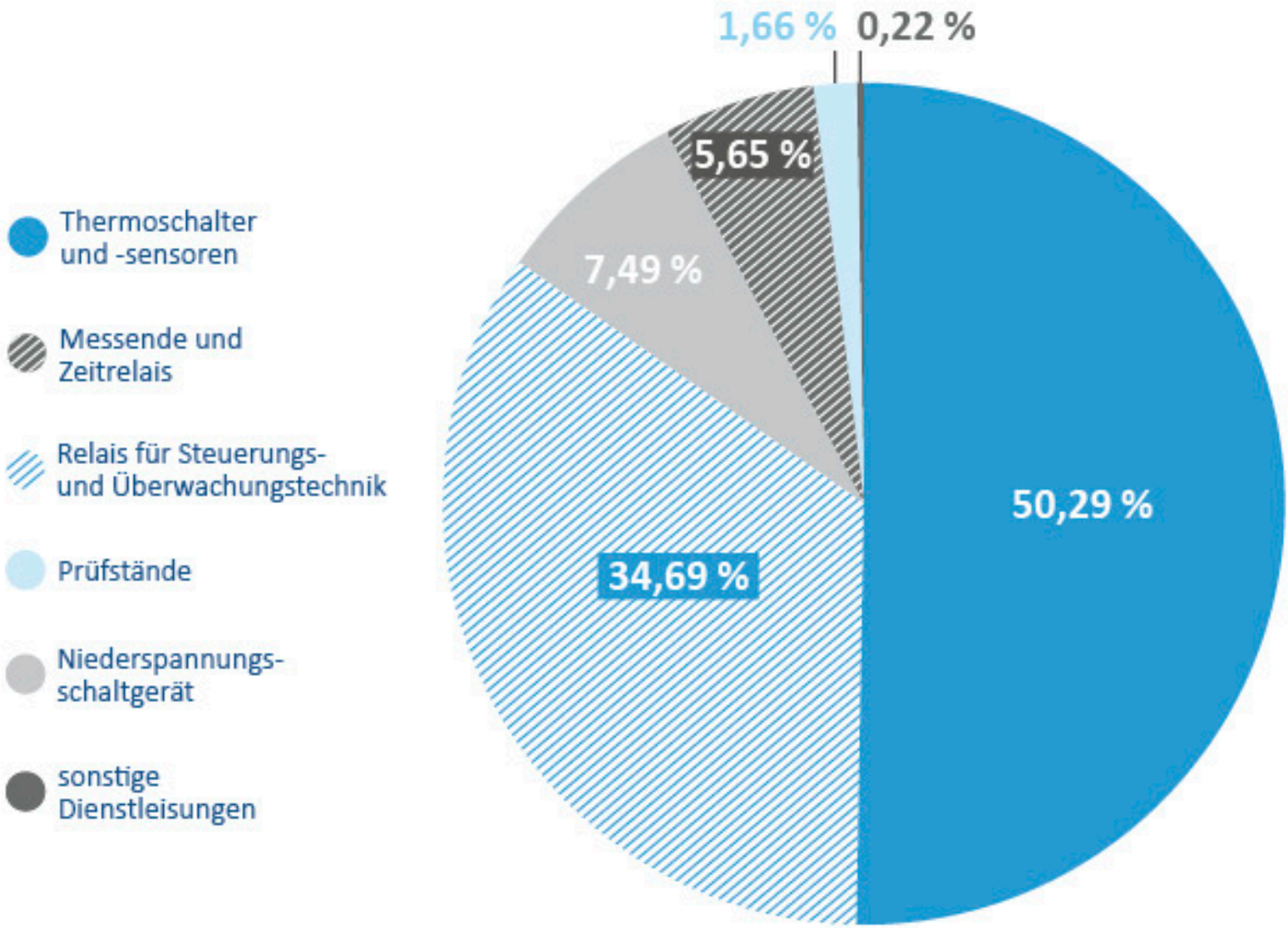


Unendliche Möglichkeiten.

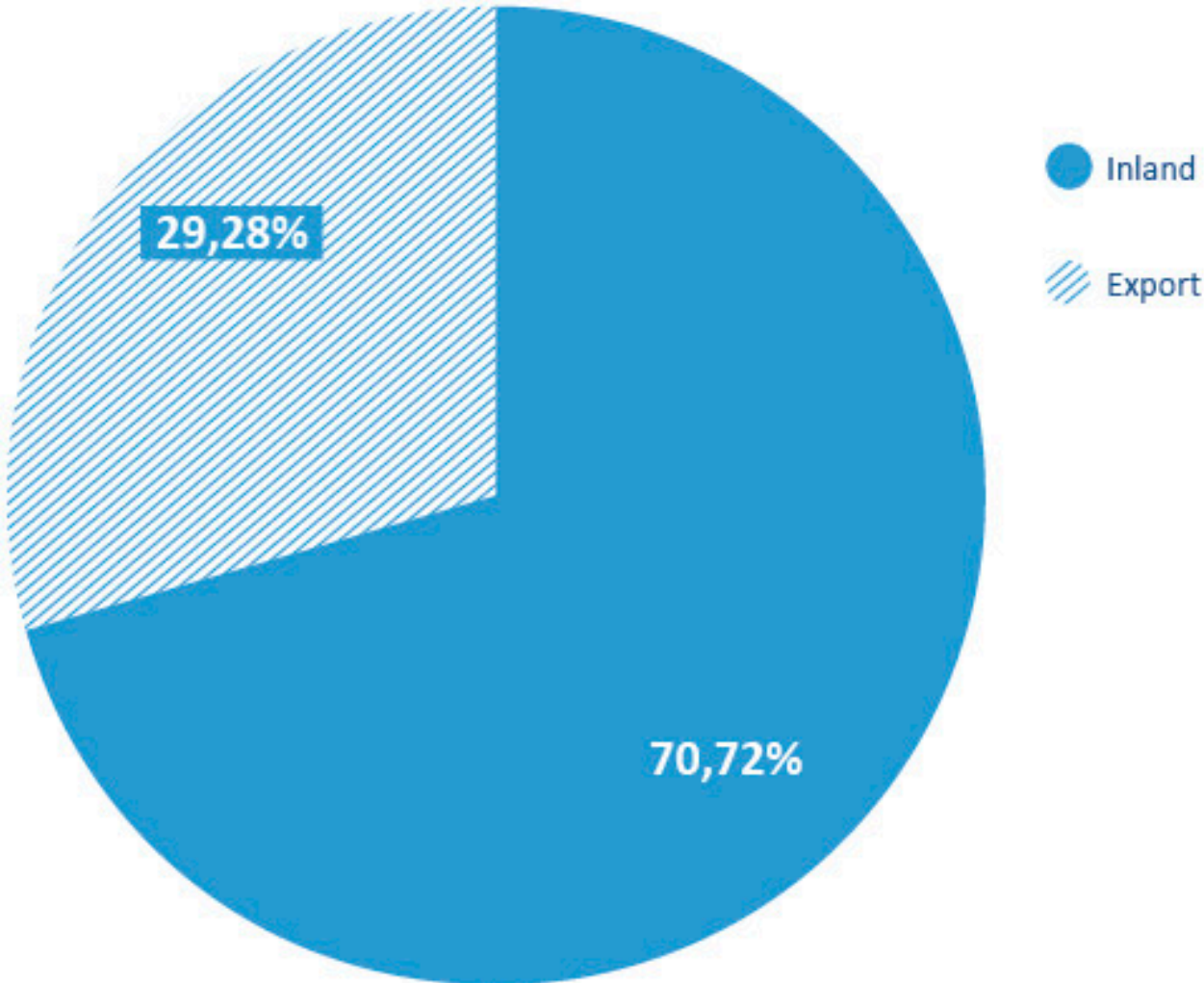


So teilt sich der Kuchen auf.

Umsatzanteile nach Produktgruppen



Umsatzanteile Inland und Export



Wir setzen Standards. Und neue Impulse.

- Im Dialog entwickeln
- Schnell und flexibel schalten
- Vertrauensvoll in der Zusammenarbeit



Nicht zu vergessen. Weitere Leistungen.

- Engineering nach Ihren Vorgaben
- Lösungen, die es noch nicht gibt
- Unterstützung bei Auditierung und Ausschreibungen
- Lohnfertigung
- Ihre Anforderung?

Made in Germany

- 90 Jahre Erfahrung mit Schaltrelais
- Von Entwicklung über Produktion bis Vertrieb
- Unser neuer Firmensitz
Dorothea-Erxleben-Str. 4
15711 Königs Wusterhausen

Eine lange Geschichte.

- 1926** Gründung der Elektro-Apparate-Werke Berlin- Treptow durch AEG und Aufnahme der Relaisfertigung
- 1936** Komplettdesign elektromechanischer Schutzrelais
- 1949** Überführung der eaw in eine Sowjetische Aktiengesellschaft
- 1954** EAW wird volkseigener Betrieb
- 1963** Produktionsbeginn für Start- und thermische Schutzeinrichtungen
- 1966** Fertigungsstart für das RELOG Schaltrelais
- 1974-87** Erweiterung der Produktion um Leistungsschütze und Weiterentwicklung bestehender Produkte
- 1990** Privatisierung und Gründung der eaw Berlin GmbH
- 1993** Gründung der eaw Relais-technik GmbH
- 2003** Aufnahme der Partnerschaft mit Pepi® Portage Electric Products, Inc., USA
- 2007** Integration der eaw Relais-technik GmbH in Pepi®
- 2013** Fertigung neu entwickelter RELOG Schaltrelais
- 2015** Neuentwicklung des „Temperaturregler für jede Betriebsumgebung,,
- 2021** eaw Relais-technik GmbH wieder ein selbständiges, mittelständiges, deutsches Unternehmen
- 2022** Eröffnung neuer Firmensitz

Überall im Einsatz.

Lange Export-Tradition



Qualität auch für China



Für alles, was kommt



Den Klick besser: Für Kunden weltweit.

Miele

ALSTOM

SIEMENS

 **Vaillant**

 **Faiveley**
TRANSPORT

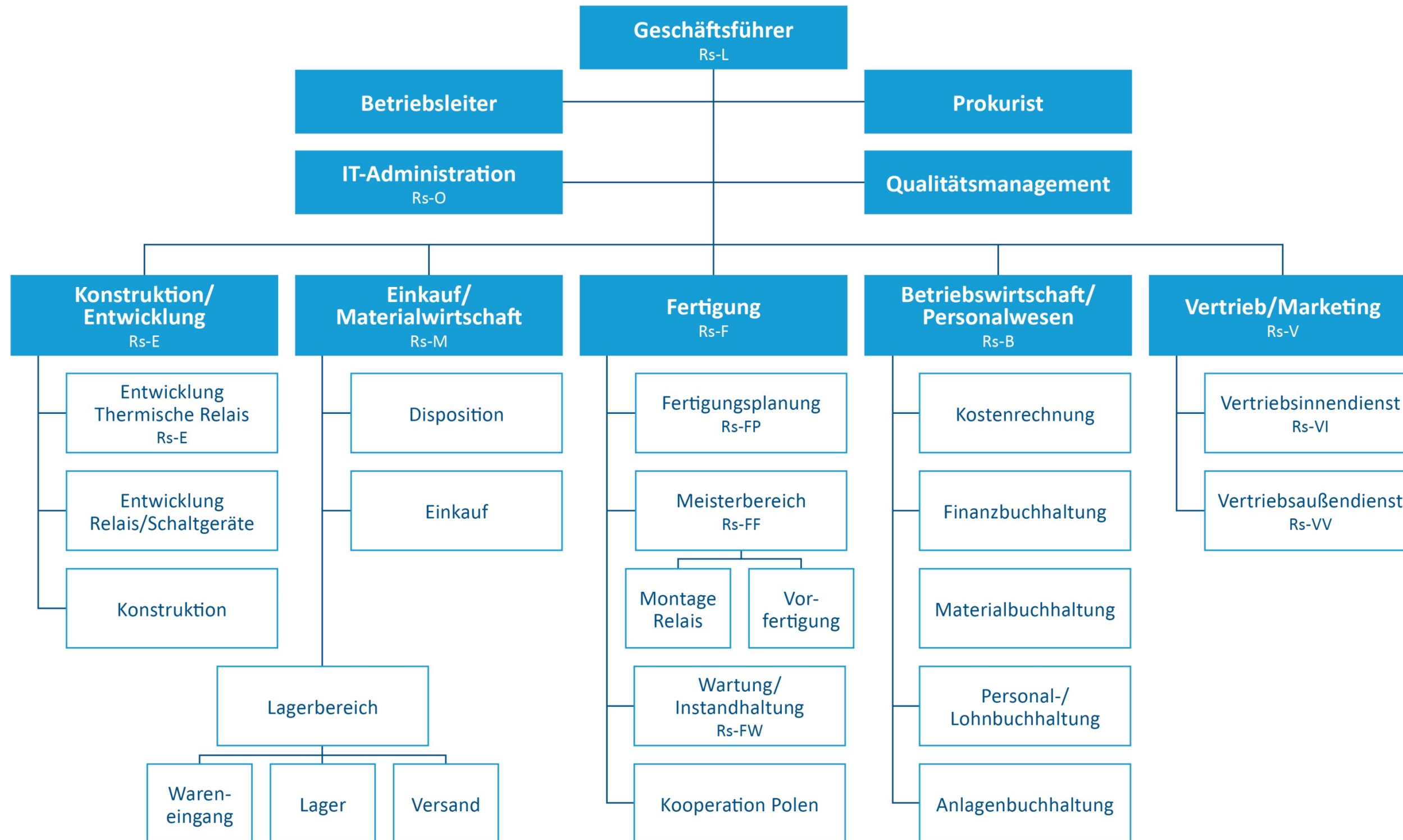
gorenje

DB

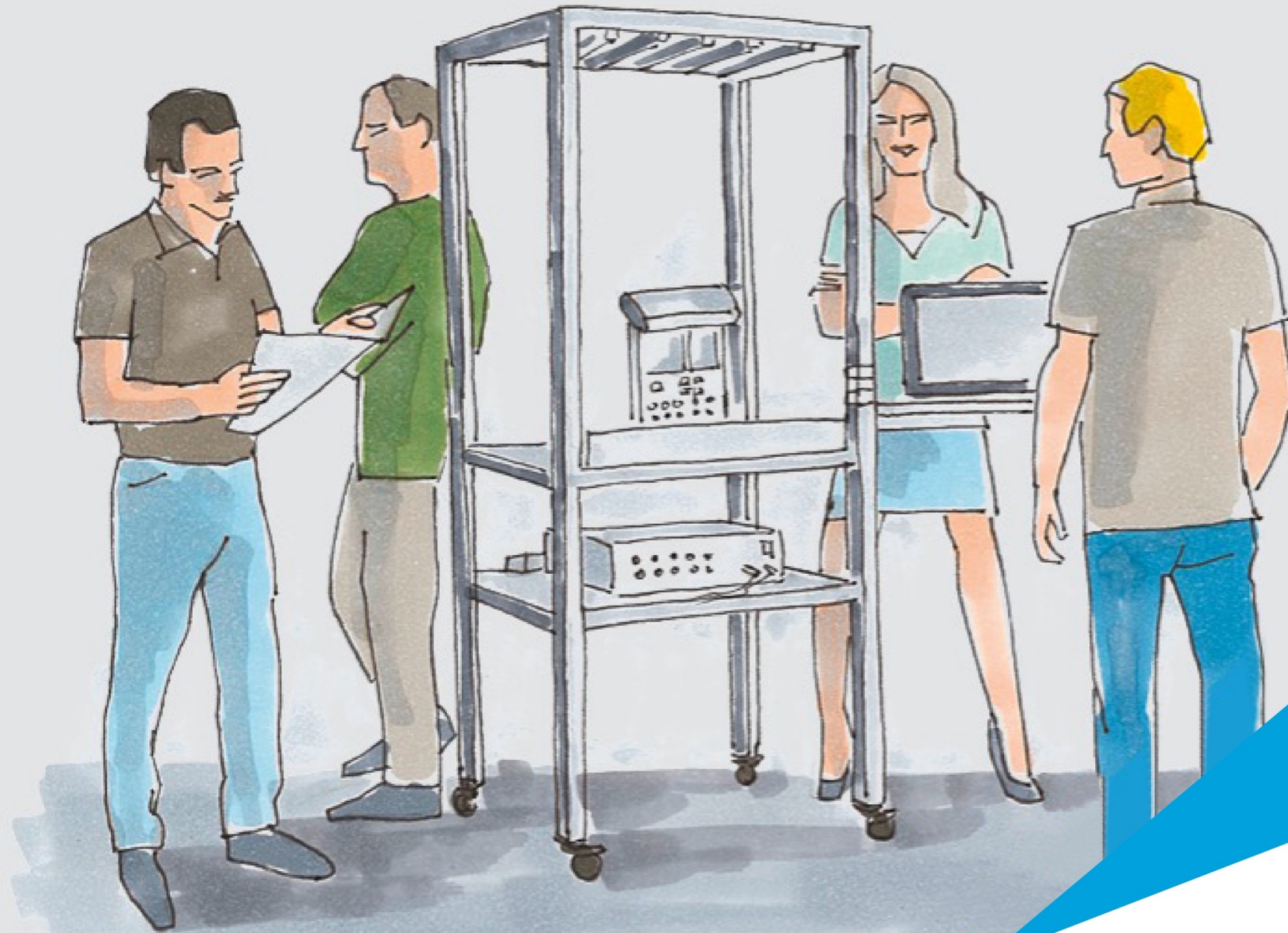
VATTENFALL 

Webasto

Bestens für Sie aufgestellt.



**Wir sind Ihr Team.
Stellen Sie uns auf den Prüfstand.**



Schalten Sie uns ein.

**Was können wir für Sie entwickeln, fertigen,
machen und tun?**



POWER

Vielen Dank!



eaw Relaistechnik GmbH
Dorothea-Erxleben-Straße 4
15711 Königs Wusterhausen
www.eaw-relaistechnik.de